

## GEODETICKÉ ÚDAJE

Výpis z databáze Železničního bodového pole

Databáze: **szgdb** ----- Umístěná v: szg0000plznt180.szg.szdc.cz : 5432

Pracoviště: **SZG, pracoviště Ústí nad Labem** - 15. 10. 2020 13:18:18 - Kozma, Vít

**!!! NEŘÍZENÁ KOPIE !!!**

str. 2/7

Traťový úsek:	<b>1671</b>	Liberec (mimo) - Szklarska Poręba (PKP) (část)
Definiční úsek:	<b>14</b>	Nová Ves nad Nisou - Smržovka
Číslo bodu:	<b>828</b>	km: <b>17,390</b> Katastrální území: Nová Ves nad Nisou

<b>Souřadnice</b>	<b>JTSK</b>
-------------------	-------------

Y = 678242,816

X = 978896,783

Nadm. výška 568,026

<b>Souřadnice</b>	<b>ETRS89</b>
-------------------	---------------

Latitude

Longitude

El. High

Výškový systém: Bpv

Typ určení výšky: Nivelací

Typ určení bodu: POL

Třída přesnosti: 2

Splnění TKP: ANO

Druh stabilizace: konzole

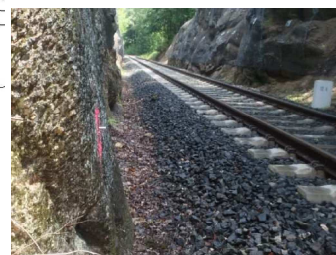
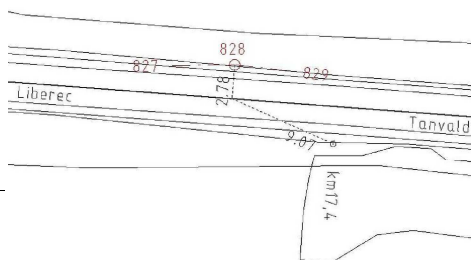
Poznámka: konzolová ZZ

Vyhotovil: STRABAG Rail a.s.

Platnost (od – do): 21. 5. 2018 -

Transformační klíč:

Původ bodu: G90272G29026



Traťový úsek:	<b>1671</b>	Liberec (mimo) - Szklarska Poręba (PKP) (část)
Definiční úsek:	<b>14</b>	Nová Ves nad Nisou - Smržovka
Číslo bodu:	<b>829</b>	km: <b>17,525</b> Katastrální území: Nová Ves nad Nisou

<b>Souřadnice</b>	<b>JTSK</b>
-------------------	-------------

Y = 678108,312

X = 978911,774

Nadm. výška 570,355

<b>Souřadnice</b>	<b>ETRS89</b>
-------------------	---------------

Latitude

Longitude

El. High

Výškový systém: Bpv

Typ určení výšky: Nivelací

Typ určení bodu: POL

Třída přesnosti: 2

Splnění TKP: ANO

Druh stabilizace: kámen

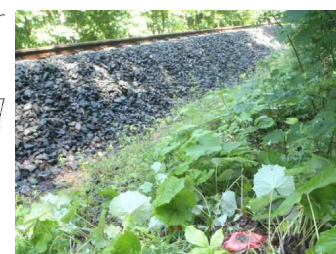
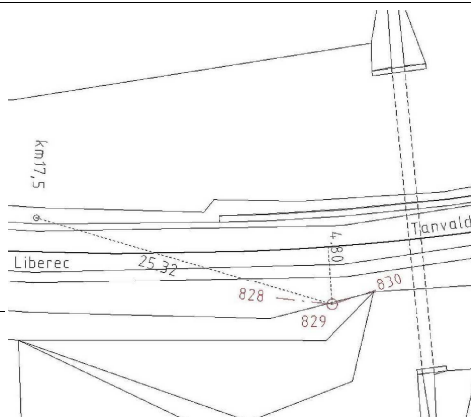
Poznámka: kámen

Vyhotovil: STRABAG Rail a.s.

Platnost (od – do): 21. 5. 2018 -

Transformační klíč:

Původ bodu: G90272G29026



## GEODETICKÉ ÚDAJE

Výpis z databáze Železničního bodového pole

Databáze: **szgdb** ----- Umístěná v: szg0000plznt180.szg.szdc.cz : 5432

Pracoviště: **SŽG, pracoviště Ústí nad Labem** - 15. 10. 2020 13:18:18 - Kozma, Vít

**!!! NEŘÍZENÁ KOPIE !!!**

str. 3/7

**Traťový úsek:** **1671** Liberec (mimo) - Szklarska Poręba (PKP) (část)  
**Definiční úsek:** **14** Nová Ves nad Nisou - Smržovka  
**Číslo bodu:** **830** km: **17,685** Katastrální území: Lučany nad Nisou

**Souřadnice JTSK**

Y = 677954,707

X = 978862,110

Nadm. výška 574,416

**Souřadnice ETRS89**

Latitude

Longitude

El. High

Výškový systém: Bpv

Typ určení výšky: Nivelací

Typ určení bodu: POL

Třída přesnosti: 2

Splnění TKP: ANO

Druh stabilizace: kámen

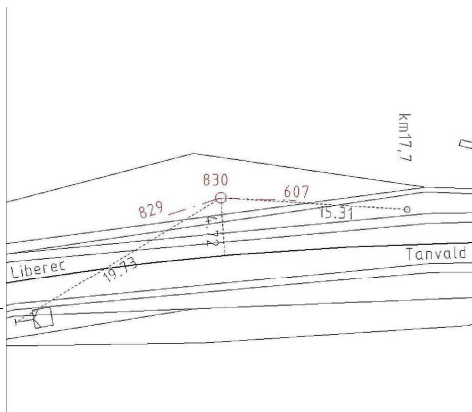
Poznámka: kámen

Vyhotovil: STRABAG Rail a.s.

Platnost (od – do): 21. 5. 2018 -

Transformační klíč:

Původ bodu: G90272G29026



**Traťový úsek:** **1671** Liberec (mimo) - Szklarska Poręba (PKP) (část)  
**Definiční úsek:** **14** Nová Ves nad Nisou - Smržovka  
**Číslo bodu:** **607** km: **17,842** Katastrální území: Lučany nad Nisou

**Souřadnice JTSK**

Y = 677797,837

X = 978868,037

Nadm. výška 579,384

**Souřadnice ETRS89**

Latitude

Longitude

El. High

Výškový systém: Bpv

Typ určení výšky: Nivelací

Typ určení bodu: POL

Třída přesnosti: 2

Splnění TKP: ANO

Druh stabilizace: konzole

Poznámka: konzolová značka/na zdi tunelu

Vyhotovil: SŽG Praha, pracoviště Praha

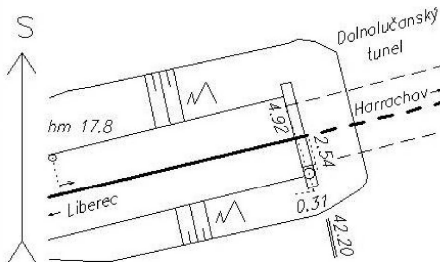
Platnost (od – do): 1. 11. 2006 -

Transformační klíč:

Původ bodu: Studie úprav železničních tratí pro systém "REGIOTRAM NISA"

Místopisný náčrt

ŽP 607



km 17,842

## GEODETICKÉ ÚDAJE

Výpis z databáze Železničního bodového pole

Databáze: **szgdb** ----- Umístěná v: szg0000plznt180.szg.szdc.cz : 5432

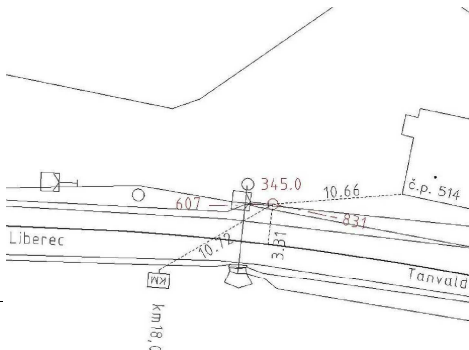
Pracoviště: **SZG, pracoviště Ústí nad Labem** - 15. 10. 2020 13:18:18 - Kozma, Vít

**!!! NEŘÍZENÁ KOPIE !!!**

str. 4/7

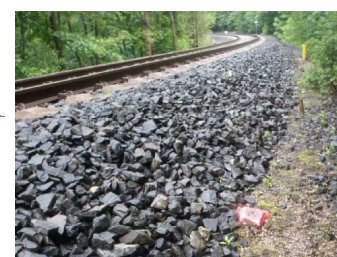
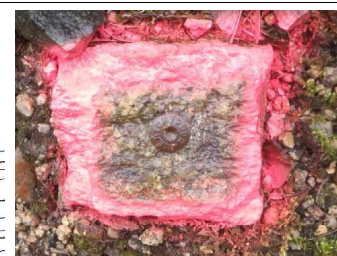
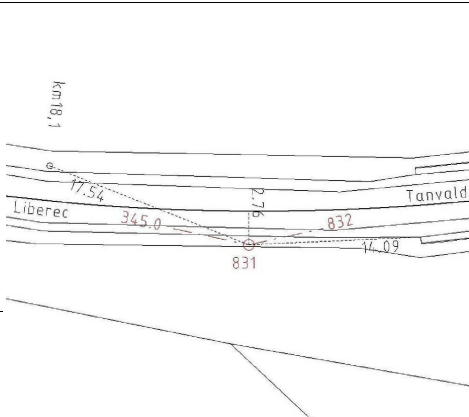
**Traťový úsek:** **1671** Liberec (mimo) - Szklarska Poręba (PKP) (část)  
**Definiční úsek:** **14** Nová Ves nad Nisou - Smržovka  
**Číslo bodu:** **3450** km: **18,004** Katastrální území: Lučany nad Nisou

<b>Souřadnice</b>	<b>JTSK</b>
Y =	677630,034
X =	978863,741
Nadm. výška	582,718
<b>Souřadnice</b>	<b>ETRS89</b>
Latitude	N 50°44'9.65363"
Longitude	E 15°12'43.4193"
El. High	626.200
<b>Výškový systém:</b>	Bpv
<b>Typ určení výšky:</b>	Nivelací
<b>Typ určení bodu:</b>	GNSS
<b>Třída přesnosti:</b>	1
<b>Splnění TKP:</b>	ANO
<b>Druh stabilizace:</b>	kámen
<b>Poznámka:</b>	kámen: ETRF 2000
<b>Vyhotovil:</b>	STRABAG Rail a.s.
<b>Platnost (od – do):</b>	21. 5. 2018 -
<b>Transformační klíč:</b>	1671-Liberec-Lučany n_N
<b>Původ bodu:</b>	G90272G29026



**Traťový úsek:** **1671** Liberec (mimo) - Szklarska Poręba (PKP) (část)  
**Definiční úsek:** **14** Nová Ves nad Nisou - Smržovka  
**Číslo bodu:** **831** km: **18,117** Katastrální území: Lučany nad Nisou

<b>Souřadnice</b>	<b>JTSK</b>
Y =	677524,400
X =	978886,303
Nadm. výška	581,894
<b>Souřadnice</b>	<b>ETRS89</b>
Latitude	
Longitude	
El. High	
<b>Výškový systém:</b>	Bpv
<b>Typ určení výšky:</b>	Nivelací
<b>Typ určení bodu:</b>	POL
<b>Třída přesnosti:</b>	2
<b>Splnění TKP:</b>	ANO
<b>Druh stabilizace:</b>	kámen
<b>Poznámka:</b>	kámen s měřickým hřebem
<b>Vyhotovil:</b>	STRABAG Rail a.s.
<b>Platnost (od – do):</b>	21. 5. 2018 -
<b>Transformační klíč:</b>	
<b>Původ bodu:</b>	G90272G29026





## GEODETICKÉ ÚDAJE

Výpis z databáze Železničního bodového pole

Databáze: **szgdb** ----- Umístěná v: szg0000plznt180.szg.szdc.cz : 5432

Pracoviště: **SZG, pracoviště Ústí nad Labem** - 15. 10. 2020 13:18:18 - Kozma, Vít

**!!! NEŘÍZENÁ KOPIE !!!**

str. 5/7

**Traťový úsek:** **1671** Liberec (mimo) - Szklarska Poręba (PKP) (část)  
**Definiční úsek:** **14** Nová Ves nad Nisou - Smržovka  
**Číslo bodu:** **832** km: **18,200** Katastrální území: Lučany nad Nisou

**Souřadnice JTSK**

Y = 677441,959

X = 978868,259

Nadm. výška 582,502

**Souřadnice ETRS89**

Latitude

Longitude

El. High

Výškový systém: Bpv

Typ určení výšky: Nivelací

Typ určení bodu: POL

Třída přesnosti: 2

Splnění TKP: ANO

Druh stabilizace: kámen

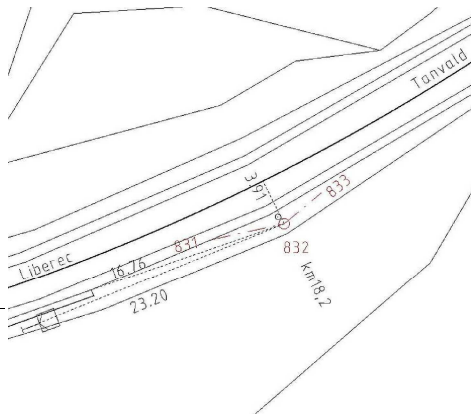
Poznámka: kámen s měřickým hřebem

Vyhotovil: STRABAG Rail a.s.

Platnost (od – do): 21. 5. 2018 -

Transformační klíč:

Původ bodu: G90272G29026



**Traťový úsek:** **1671** Liberec (mimo) - Szklarska Poręba (PKP) (část)  
**Definiční úsek:** **14** Nová Ves nad Nisou - Smržovka  
**Číslo bodu:** **833** km: **18,289** Katastrální území: Lučany nad Nisou

**Souřadnice JTSK**

Y = 677372,495

X = 978810,613

Nadm. výška 585,181

**Souřadnice ETRS89**

Latitude

Longitude

El. High

Výškový systém: Bpv

Typ určení výšky: Nivelací

Typ určení bodu: POL

Třída přesnosti: 2

Splnění TKP: ANO

Druh stabilizace: kámen

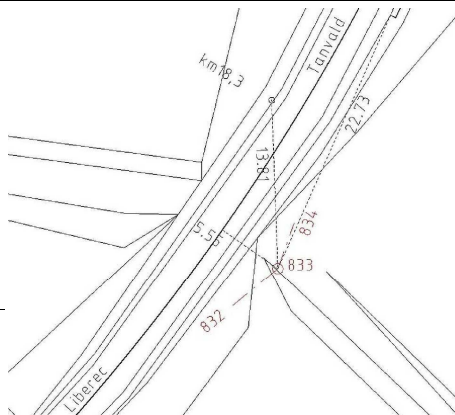
Poznámka: kámen s měřickým hřebem

Vyhotovil: STRABAG Rail a.s.

Platnost (od – do): 21. 5. 2018 -

Transformační klíč:

Původ bodu: G90272G29026



## GEODETICKÉ ÚDAJE

Výpis z databáze Železničního bodového pole

Databáze: **szgdb** ----- Umístěná v: szg0000plznt180.szg.szdc.cz : 5432

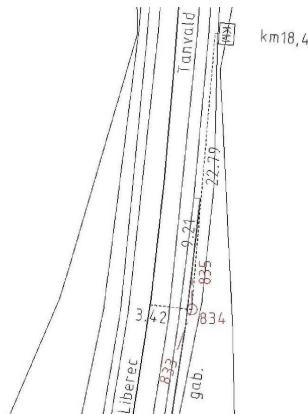
Pracoviště: **SZG, pracoviště Ústí nad Labem** - 15. 10. 2020 13:18:18 - Kozma, Vít

**!!! NEŘÍZENÁ KOPIE !!!**

str. 6/7

**Traťový úsek:** **1671** Liberec (mimo) - Szklarska Poręba (PKP) (část)  
**Definiční úsek:** **14** Nová Ves nad Nisou - Smržovka  
**Číslo bodu:** **834** km: **18,377** Katastrální území: Lučany nad Nisou

<b>Souřadnice</b>	<b>JTSK</b>
Y =	677342,412
X =	978726,485
Nadm. výška	585,398
<b>Souřadnice</b>	<b>ETRS89</b>
Latitude	
Longitude	
El. High	
Výškový systém:	Bpv
Typ určení výšky:	Nivelací
Typ určení bodu:	POL
Třída přesnosti:	2
Splnění TKP:	ANO
Druh stabilizace:	kámen
Poznámka:	kámen
Vyhotovil:	STRABAG Rail a.s.
Platnost (od – do):	21. 5. 2018 -
Transformační klíč:	
Původ bodu:	G90272G29026



**Traťový úsek:** **1671** Liberec (mimo) - Szklarska Poręba (PKP) (část)  
**Definiční úsek:** **14** Nová Ves nad Nisou - Smržovka  
**Číslo bodu:** **835** km: **18,449** Katastrální území: Lučany nad Nisou

<b>Souřadnice</b>	<b>JTSK</b>
Y =	677341,677
X =	978654,572
Nadm. výška	596,100
<b>Souřadnice</b>	<b>ETRS89</b>
Latitude	
Longitude	
El. High	
Výškový systém:	Bpv
Typ určení výšky:	Nivelací
Typ určení bodu:	POL
Třída přesnosti:	2
Splnění TKP:	ANO
Druh stabilizace:	hřeb
Poznámka:	měřický hřeb v římse mostu
Vyhotovil:	STRABAG Rail a.s.
Platnost (od – do):	21. 5. 2018 -
Transformační klíč:	
Původ bodu:	G90272G29026

